

La Mairie du 11<sup>e</sup>

**ASQP**  
Agir  
Solidairement  
pour le Quartier  
Popincourt

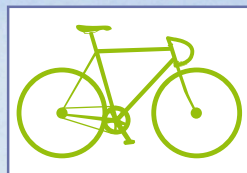
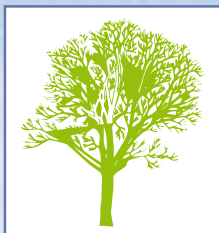
partage



citoyenneté



échange



coproduction

SOIRÉE - DÉBAT  
**CONCERTATION :**  
**RETOUR SUR EXPÉRIENCES**

Comment en tirer parti pour des quartiers durables ?

Mercredi 23 mars à 19h30

→ Salle des mariages - Mairie du 11<sup>e</sup>

**adels**  
Revue Territoires

**ADEME**  
Agence de l'Environnement  
et de la Métréologie

**INFORMATIONS**

Mairie du 11<sup>e</sup>

12, place Léon Blum - 75011 Paris - Métro Voltaire

Tél. : 01 53 27 11 11 - [www.mairie11.paris.fr](http://www.mairie11.paris.fr)

# LA VILLE DE DEMAIN SE DÉCIDE AUJOURD'HUI ET AVEC VOUS !

Les aménagements de l'Îlot Bréguet, de l'Espace Truillot et de la Place de la République vont profondément transformer le visage du quartier Sedaine Popincourt et plus largement du 11<sup>e</sup> arrondissement, pour les prochaines décennies.

La concertation est l'occasion de s'interroger sur l'intérêt général, le bien commun, la manière de vivre la ville et notre capacité à adapter nos modes de vie aux changements de demain. Elle constitue donc un point de départ à la construction de solutions qui changeront les usages de notre territoire ainsi que nos comportements.

C'est à la lumière de quelques exemples de concertation réussie, présentés par Emmanuelle Fournier, Ingénieur à l'ADEME et habitante du quartier, que nous discuterons ensemble des modalités de concertation qui peuvent s'exercer à l'échelle de notre quartier. Le débat sera animé par un intervenant de l'association ADELS et nous invitons tout un chacun à venir témoigner et nous faire partager son expérience.

